

# LEGENDA SERVIZI

## ISTRUZIONE

- SCUOLA PER L'INFANZIA
- SCUOLA PRIMARIA / SECONDARIA DI 1° GRADO / ATTREZZATURE SCOLASTICHE

## INTERESSE GENERALE

- ATTREZZATURE RELIGIOSE
- UFFICI PUBBLICI
- ATTREZZATURE SANITARIE O SOCIALI
- AREE DI INTERSCAMBIO
- ATTREZZATURE COLLETTIVE LOCALI

## VERDE - ATTREZZATURE SPORTIVE

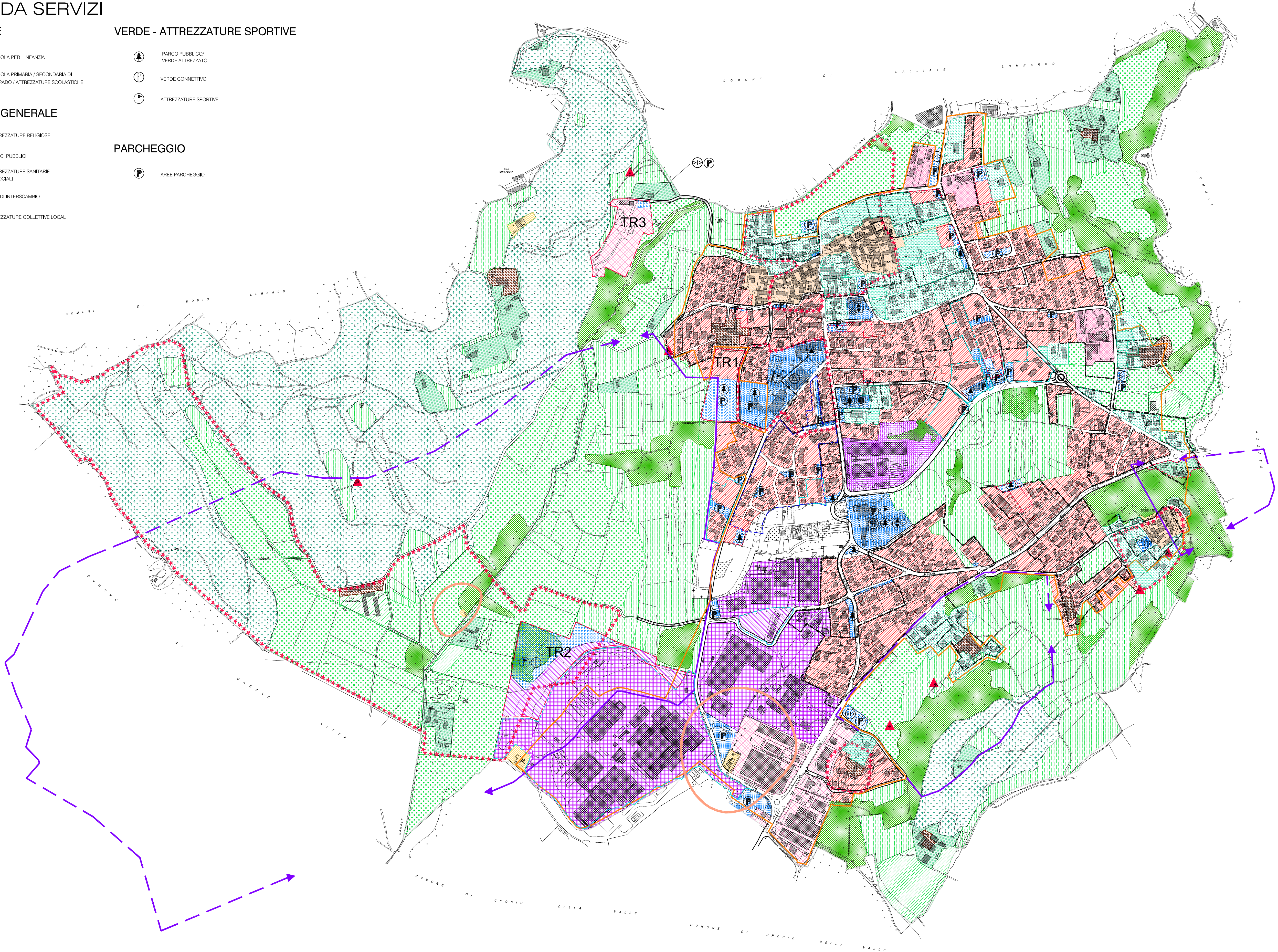
- PARCO PUBBLICO / VERDE ATTREZZATO
- VERDE CONNETTIVO
- ATTREZZATURE SPORTIVE

## PARCHEGGIO

- AREE PARCHEGGIO

# LEGENDA

- A1 NUCLEO DI ANTICA FORMAZIONE
- A2 NUCLEO RURALE DI ANTICA FORMAZIONE
- B1 RESIDENZIALE CONSOLIDATA - DI COMPLETAMENTO
- B1.1 RESIDENZIALE CONSOLIDATA - DI COMPLETAMENTO INTERESSATA DA PIANO ESECUTIVO VIGENTE
- B2 VERDE PRIVATO/RESIDENZIALE RADA CONSOLIDATA ALL'INTERNO DEL TESSUTO URBANO CONSOLIDATO
- B2.1 VERDE PRIVATO/RESIDENZIALE CONSOLIDATO
- B3 VERDE PRIVATO ALL'ESTERNO DEL TESSUTO URBANO CONSOLIDATO IN AMBITI AD ELEVATA VALENZA PAESAGGISTICO-AMBIENTALE
- TR1 AMBITO DI TRASFORMAZIONE RESIDENZIALE
- D1 PRODUTTIVA ESISTENTE E DI COMPLETAMENTO
- D1.1 PRODUTTIVA ESISTENTE E DI COMPLETAMENTO INTERESSATA DA PIANO ESECUTIVO VIGENTE
- D2 PRODUTTIVA SOTTOPOSTA A PIANO ESECUTIVO VIGENTE
- TR2 AMBITO DI TRASFORMAZIONE PRODUTTIVA
- D3 POLIFUNZIONALE
- TR3 AMBITO DI TRASFORMAZIONE RICETTIVA
- D4 PRODUTTIVA IN TESSUTO INCOERENTE
- E1 AGRICOLA PRODUTTIVA EDIFICABILE
- E2 AGRICOLA PRODUTTIVA NON EDIFICABILE
- E3 AREE AGRICOLE CON CONSISTENTI LIMITAZIONI / AREE LIMITE DA PRESERVARE PER L'AVFAUNA
- E4 AREE BOSCHIVE - "MACCHIE BOSCHIVE" - FILARI DA PRESERVARE A VALORE PAESAGGISTICO
- E5 AREA BOSCHIVA
- SRe AREE ESISTENTI PER ATTREZZATURE DI INTERESSE GENERALE: RECREATIVE, SPORTIVE, TESSILE, PUBBLICO, ISTRUZIONE, PARCHEGGI PUBBLICI AL SERVIZIO DEL SISTEMA RESIDENZIALE
- SRp PERTINENZE INDIRETTE RELATIVE AD AREE IN PREVISIONE PER ATTREZZATURE DI INTERESSE GENERALE: RECREATIVE, SPORTIVE, VERDE, PUBBLICO, ISTRUZIONE, PARCHEGGI PUBBLICI AL SERVIZIO DEL SISTEMA RESIDENZIALE
- SPe AREE ESISTENTI PER ATTREZZATURE DI INTERESSE GENERALE: VERDE E PARCHEGGI PUBBLICI AL SERVIZIO DEL SISTEMA PRODUTTIVO/SECONDARIO E TERZIARIO
- SPp PERTINENZE INDIRETTE RELATIVE AD AREE IN PREVISIONE PER ATTREZZATURE DI INTERESSE GENERALE: VERDE E PARCHEGGI PUBBLICI AL SERVIZIO DEL SISTEMA PRODUTTIVO/SECONDARIO E TERZIARIO
- Ste SERVIZI, AREE ED ATTREZZATURE DI INTERESSE TERRITORIALE GENERALI ED IMPANNI TECNOLOGICI ESISTENTI
- P.d.C.C. PERMESSO DI COSTRUIRE CONVENZIONATO
- P.V. PIANO ESECUTIVO VIGENTE
- P.L.U. EX P.L.U. VIA ROMA / VIA VERDI
- TR AMBITI DI TRASFORMAZIONE
- V.C.P. VARIANTE DI PROGETTO
- D.C.E. DELIMITAZIONE CENTRO EDIFICATO (Lq. 965/71 art.18, 04/6, C.C. n. 28/72)
- D.C.A. DELIMITAZIONE CENTRO ABITATO (D.P.R. 456/92 e D.P.R. 610/96, 04/6, G.C. n. 96/98)
- Z.I.A. ZONE DI INTERESSE ARCHEOLOGICO
- Z.R. ZONA DI RISPETTO CIMITERIALE
- A.M. AMPLIAMENTO CIMITERIALE
- F.C.P. FASCIA DI RISPETTO PER POZZI AD USO IDROPOTABILE DELIMITATA CON CRITERIO TEMPORALE (D.Lgs. 25/6/2000, D.G.R. 7/2/2003 e D.Lgs. 152/06)
- E.M. EDIFICI MINORI
- L.F.V. LINEA DI FONDO SULLA PERCEZIONE VISIVA
- L.C.V. LIMITE DEL CAMPO VISIVO



COMUNE DI:

# DAVERIO

PROVINCIA DI VARESE

## PIANO DI GOVERNO DEL TERRITORIO

variante puntuale L.R. 12/2005 e s.m.i

### PIANO DELLE REGOLE

DATA: NOVEMBRE 2016 APPROVAZIONE

TITOLO: **USO DEL SUOLO DEL TERRITORIO COMUNALE -RIASSUNTIVA- modif. a seguito accoglimento osservazioni**

TAVOLA: P.d.R. - 02.5c.d.

1° variante - Tavola modificata a seguito accoglimento osservazioni

Plani urbanistici: dott. arch. Giuseppe Passini, dott. arch. Mirella Vendramin, geom. Antonio Vendramin

Plani di settore:

Il Sindaco: Franco Vincenzo Marino

Il Segretario Comunale: dott. ssa Carmela Locatelli

Il Responsabile del Servizio: Geom. Cedric Croci

Il Responsabile del Procedimento:

Adozione: delibera C.C. n. 16 del 19/04/2016

Controllo/Approvazione: delibera C.C. n. del del

Approvazione: delibera C.C. n. del del

Publicazione/Entrata in vigore: B.U.R.L. n. del del

I progettisti: dott. arch. Giuseppe Passini, dott. arch. Mirella Vendramin, geom. Antonio Vendramin